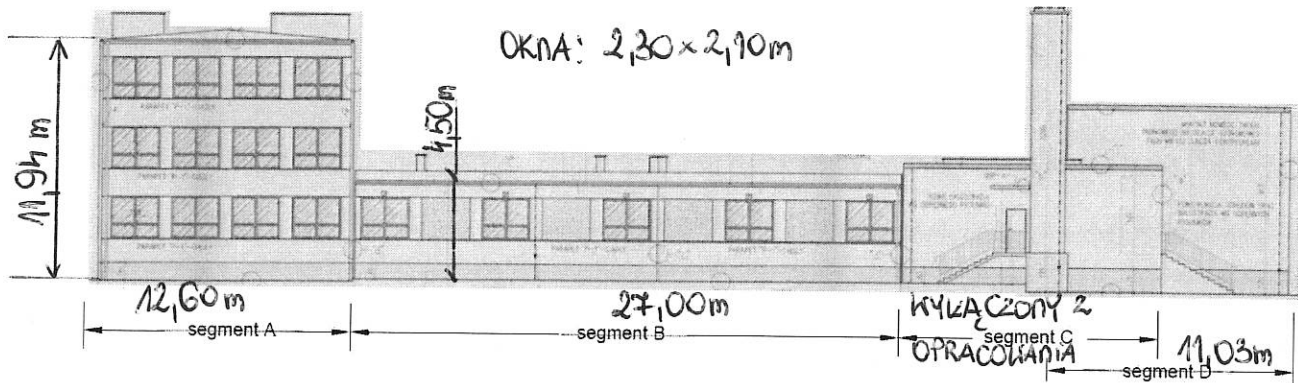
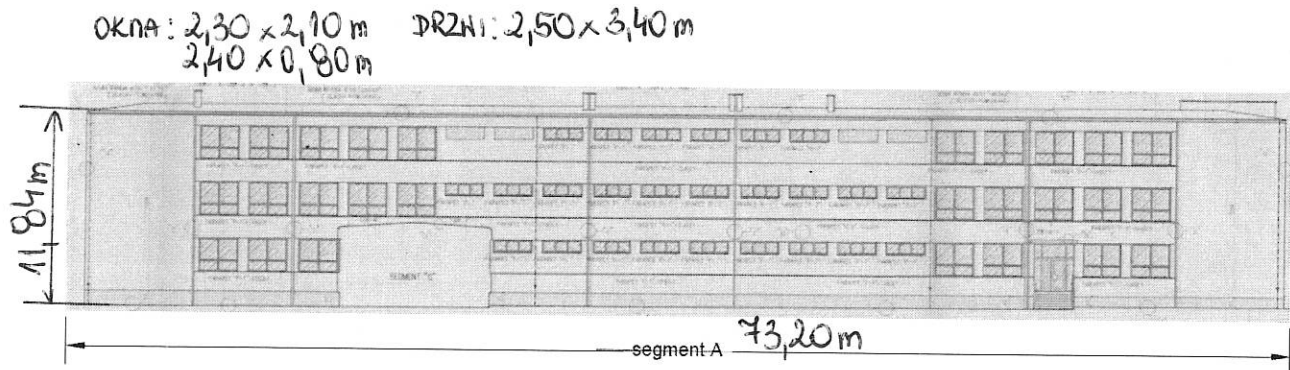


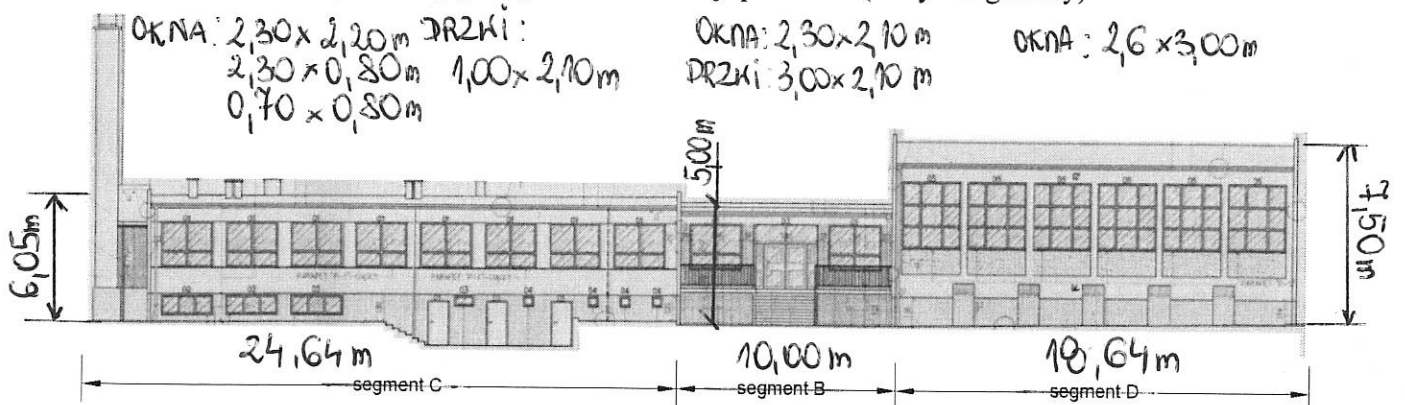
Rys. 1 Poglądowy widok elewacji zachodniej



Rys. 2 Poglądowy widok elewacji wschodniej



Rys. 3 Poglądowy widok elewacji północna (budynek główny)

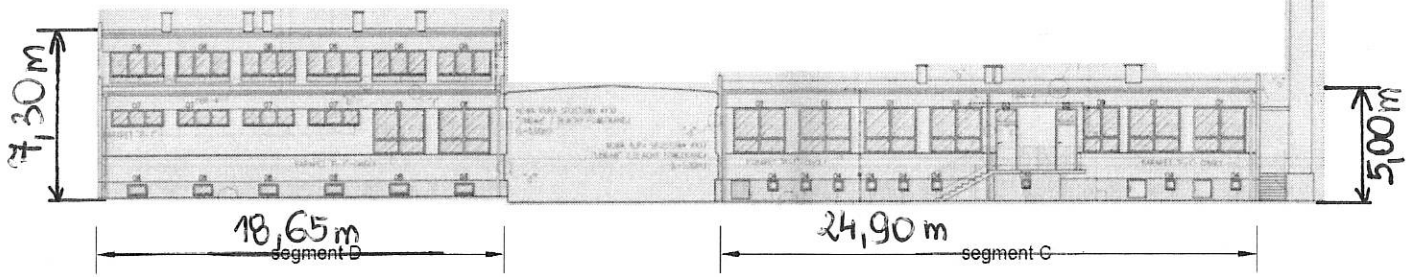


Rys. 4 Poglądowy widok elewacji północna (sala gimnastyczna, budynek pomocniczy)

OKNA: $2,30 \times 2,20$
 $2,30 \times 0,80$
 $2,30 \times 1,20$

OKNA: $2,30 \times 2,20$
 $0,50 \times 0,50$

DRZWI: $1,00 \times 2,90$



Rys. 5 Poglądowy widok elewacji południowej